



# wemapp

SERVIZI PER LA  
PUBBLICA AMMINISTRAZIONE

Via Ciciniello 10 - 85100, Potenza  
+39 0971 1746168 - commerciale@wemapp.eu

## PNRR MISURA 1.3.1 (PDND) ANNCSU

e aggiornamento  
coordinate civici

 PA digitale 2026

FUTURO  
**INCOMUNE**

Tecnologia che unisce  
Comuni e cittadini  
per un domani più  
**semplice, inclusivo e digitale**

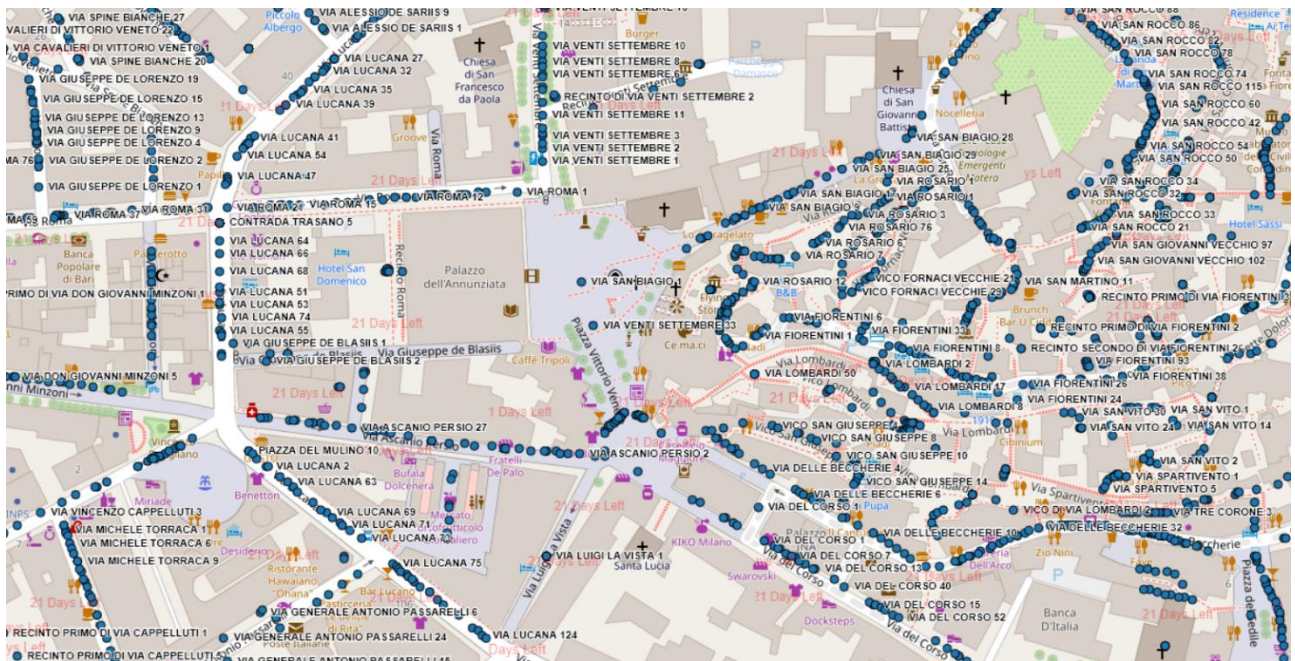
## Offerta Commerciale – Gestione e Aggiornamento Banca Dati Civici

### Introduzione

L'offerta proposta ha come obiettivo la fornitura al Comune di una piattaforma integrata per la gestione, la certificazione e l'aggiornamento della banca dati dei numeri civici, in linea con la Misura 1.3.1 (PDND) e l'integrazione con l'Archivio Nazionale dei Numeri Civici e delle Strade Urbane (ANNCUSU).

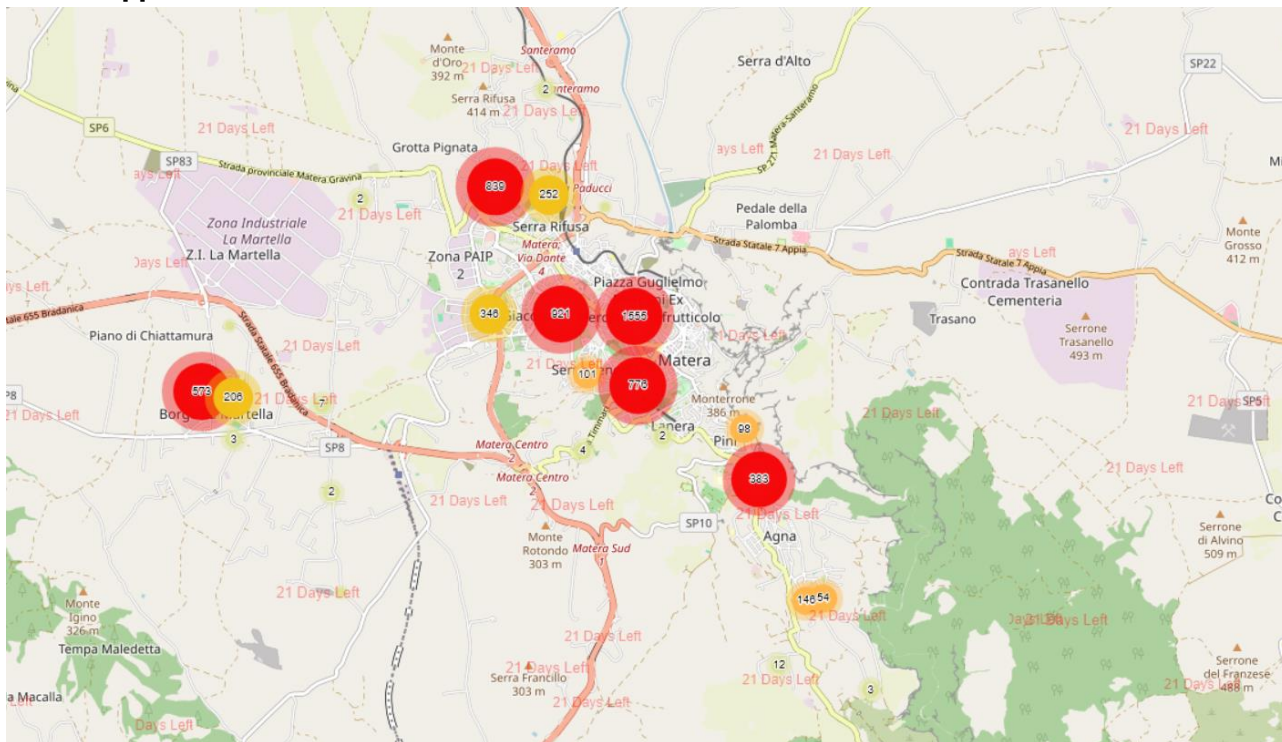
La soluzione proposta copre l'intero ciclo operativo: dalla validazione della banca dati preesistente, alla pubblicazione e gestione via WebGIS, fino al rilievo e aggiornamento sul territorio mediante applicazione mobile.

### 1. Banca dati dei civici



- Analisi preliminare: partiamo dall'esame della banca dati comunale esistente per verificare qualità, completezza e coerenza con le specifiche ANNCUSU.
- Validazione: la banca dati viene validata con il supporto mediante un nostro operatore che supporterà l'ente nell'adeguamento dei civici.
- Tecnologia: la banca dati è gestita su PostgreSQL con estensione PostGIS, garantendo scalabilità, integrità referenziale e funzioni spaziali avanzate (geometrie puntuali, buffer, topologia).

## 2. Applicazione WebGIS

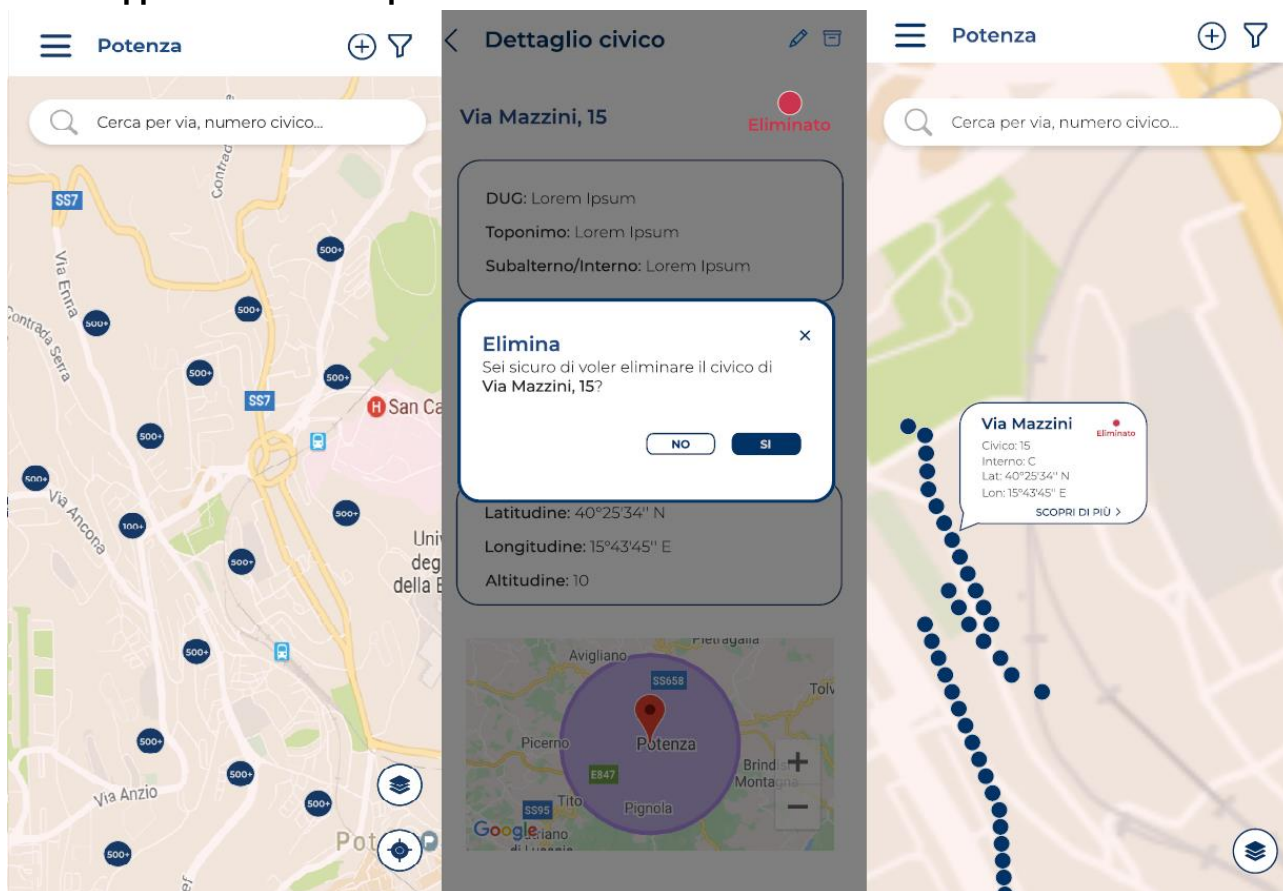


- **Interfaccia web-based** accessibile da browser senza necessità di installazioni locali.
- Autenticazione tramite username e password con gestione dei profili utente.
- Funzioni disponibili:
  - pubblicazione e consultazione dei civici su mappa interattiva;
  - ricerca avanzata per via, numero civico, coordinate;
  - editing cartografico (aggiunta, modifica, eliminazione civici);
  - log delle operazioni con tracciamento utente.
- Tecnologia: interfaccia sviluppata con Leaflet.js e servizi OGC WMS/WFS integrati, con gestione della cartografia.
- Il webgis può essere utilizzato anche per la pubblicazione di strati cartografici diversi dai numeri civici

## 3. Connettore ANNC SU

- **Integrazione diretta** con l'API "Aggiornamento coordinate" esposta sulla **Piattaforma Digitale Nazionale Dati (PDND)**.
- **Automazione:** il sistema invia i civici aggiornati in modalità massiva e riceve notifiche di esito.
- **Standard tecnici:**
  - trasmissione dati in formato **XML/JSON** conforme alle specifiche ANNC SU;
  - gestione token e sicurezza secondo lo schema **OAuth2**;
  - logging delle transazioni e conservazione a norma dei pacchetti inviati.

### 3. Applicazione Mobile per rilievi sul territorio



- **Disponibilità:** applicazione Android installabile da store o fornita come pacchetto dedicato all'Ente.
- **Funzionalità principali:**
  - rilievo in campo con **georeferenziazione automatica GPS** (latitudine, longitudine, altitudine);
  - inserimento o modifica del numero civico con scheda dettagliata;
  - possibilità di allegare **foto geotaggate**;
  - modalità offline con sincronizzazione successiva al rientro in rete.
- **Esempi di utilizzo:**
  - aggiornamento dei nuovi civici su aree di espansione edilizia;
  - verifica sul posto di civici errati o duplicati;
  - documentazione fotografica a supporto della validazione.

### 5. Sicurezza e Compliance

- **Protezione accessi** con crittografia TLS 1.2+ e gestione sicura delle credenziali.
- **Audit trail** completo con registrazione di tutte le operazioni di modifica.
- **Conformità GDPR** con profilazione utenti e gestione dei consensi.

### Conclusioni

La soluzione proposta rappresenta un **pacchetto completo, integrato e pronto all'uso**, che

accompagna il Comune in tutte le fasi di gestione dei civici:

- banca dati certificata,
- interfaccia WebGIS
- connettore ANNCSU su PDND,
- app mobile per rilievi in campo l'applicazione

nessun canone annuale per i clienti che hanno il nostro portale web e servizi al cittadino.

L'applicazione mobile per i rilievi in campo viene fornita al comune con licenza perpetua.

Un sistema pensato per migliorare la qualità dei dati, garantire la conformità normativa e rendere più efficiente il lavoro degli uffici comunali.

# OFFERTA COMMERCIALE

Comuni da	Importo
$0 \leq \text{civici} < 3.500$	3.400 euro
$3.500 \leq \text{civici} < 9.000$	7.400 euro
$9.000 \leq \text{civici} < 20.000$	14.500 euro
$20.000 \leq \text{civici} < 40.000$	25.000 euro



 **POTENZA**  
**VIA CICINIELLO 10**

 **0971 1746168**  
 **commerciale.wemapp@pec.i**  
**commerciale@wemapp.eu**  
 **<https://wemapp.eu>**